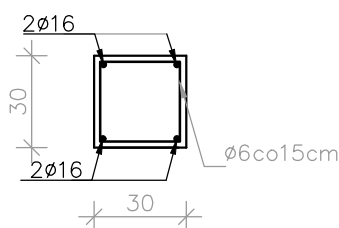
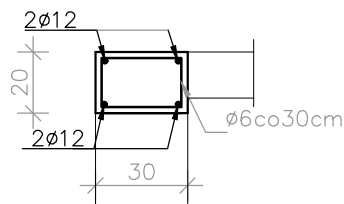


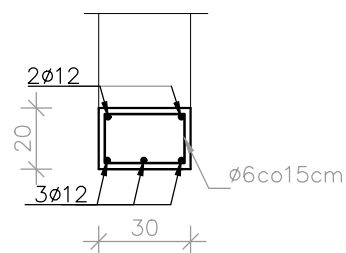
POZ. 2.3.1-4
h = 3,95 m
12 szt



POZ. 2.4.2
l = 10,5 m



POZ. 2.4.1
l = 1,0 m 10 szt
l = 1,3 m 9 szt



elementy konstrukcyjne stropu piętra

Lp,	Rodzaj pręta		Długość [m]	Ilość	Długość w (m)			
					Φ			
					6	10	12	16
1	Φ	16	3,95	48				189,60
2	Φ	6	1,15	324	372,60			
3	Φ	12	11,55	4			46,20	
4	Φ	6	1	35	35,00			
5	Φ	12	1	50			50,00	
6	Φ	12	1,3	45			58,50	
7	Φ	6	1	145	145,00			
Łączna długość prętów wg średnic (m)					552,60	0,00	154,7	189,6
Masa jednostkowa (kg / m)					0,222	0,617	0,888	1,578
Masa w poszczególnych rodzajach (kg)					122,6772	0	137,3736	299,1888
Ciężar całkowity (kg)					559,24			
Beton B25 (m3)					6,20			

Beton B25 – elementy konstrukcyjne
Stal A-IIIIN – pręty konstrukcyjne
Stal A-O – strzemiona

obiekt	BUDYNEK RECEPCJNO-MUZEALNY		
lokalizacja	działka nr 5/10 w obr. 0045 w Nowym Saczu, przy ul. Długoszewskiego		
przedmiot rysunku	Elementy konstrukcyjne stropu piętra		
opracowanie	Konstrukcja		
architektura projektant			
mgr inż. Paweł Fałowski nr ewid. Mp/0085/POOK/11 MAP/BO/0402/11	opracował	sprawdził mgr inż. Janusz Gancarczyk upr. nr 12/2001 MAP/BO/0366/01	
stadium	data	skala	nr rys.
P.T._W	październik 2023	1 : 25	11/K